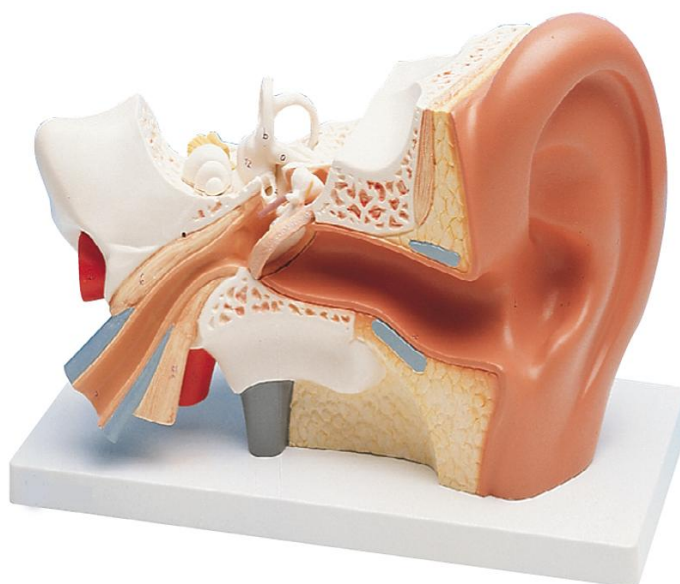


ROZKŁADANY MODEL UCHA

[BAP_2009108.doc]

Prezentacja



Skład

UCHO ZEWNĘTRZNE

- 1- Małżowina uszna
- 2- Przewód słuchowy zewnętrzny
- 3- Obrąbek
- 4- Tkanka łączna
- 5- Przeciwskrawek
- 6- Dół trójkątny
- 7- Muszla małżowiny
- 8- Grobelka
- 9- Płatek małżowiny

UCHO ŚRODKOWE

- 10- Błona bębenkowa
- 11- Śluzówka ?
- 12- Jama sutkowa
- 13- Mięsień naprężacz błony bębenkowej
- 14- Ujście gardłowe Młoteczek
- 15- Główka
- 16- Wyrostek
- 17- Rękojeść Kowadełko
- 18- Odnoga długa
- 19- Odnoga krótka

UCHO WEWNĘTRZNE

- 20- Główka
- 21- Odnoga długa
- 22- Odnoga krótka
- 23- Podstawa
- 24- Przedsionek
- 25- Okienko przedsionka
- 26- Okienko ślimaka
- 27- Przewód półkolisty tylny
- 28- Przewód półkolisty boczny
- 29- Przewód półkolisty przedni
- 30- Ślimak
- 31- Nerw statyczno-akustyczny
- 32- Tętnica szyjna
- 33- Żyła szyjna
- 34- Mięsień dźwigacz podniebienia miękkiego