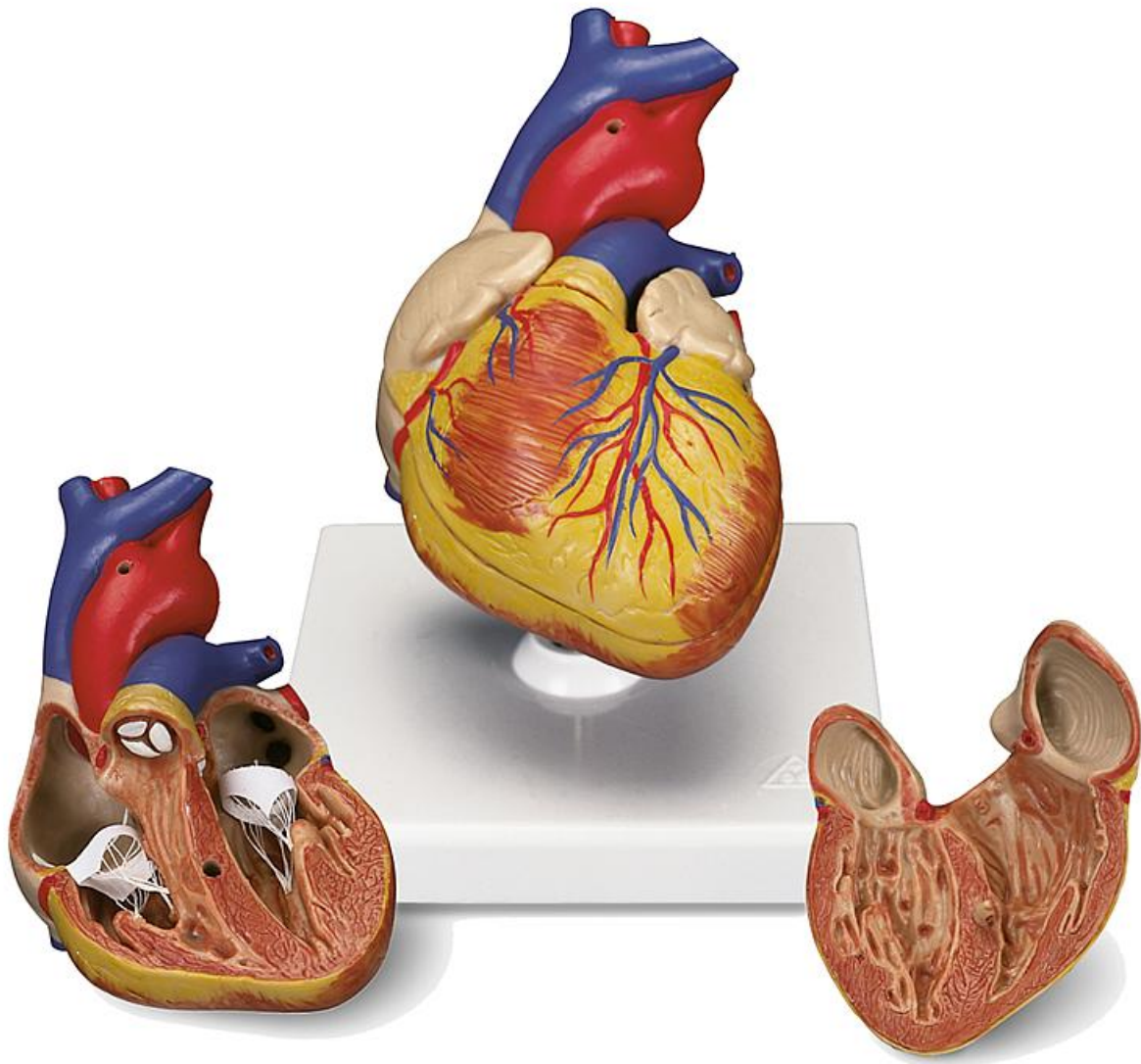
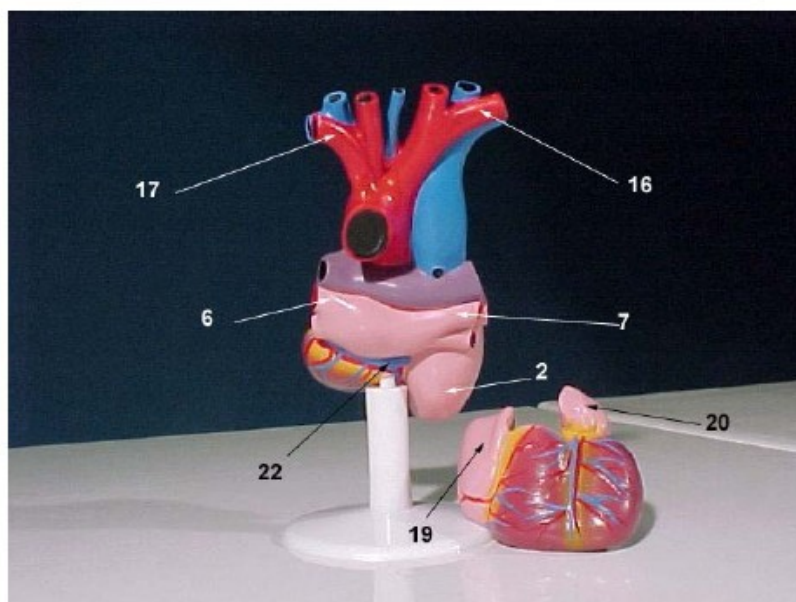
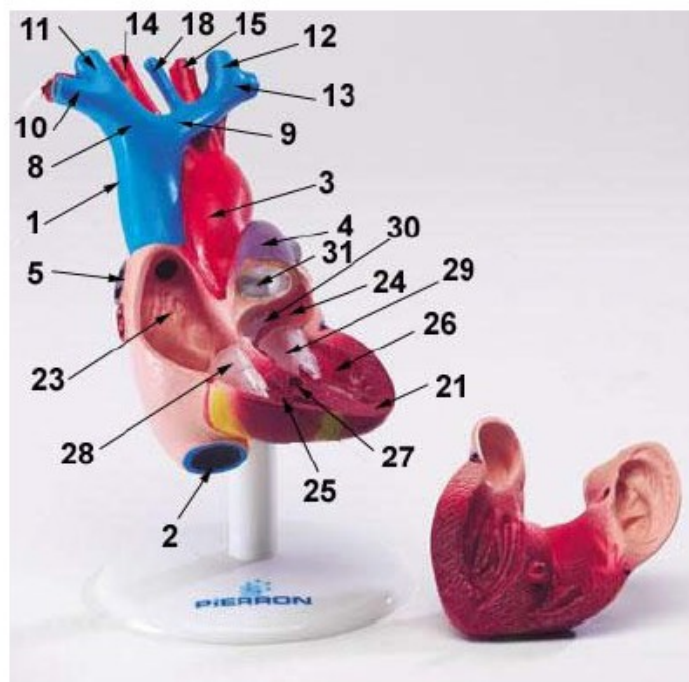


## Serce ludzkie - Model rozkładany na 2 części

[ BAP\_2009557.doc ]



## Prezentacja



CONATEX-DIDACTIC Pomoce Naukowe Sp. z o.o. - ul. Powstańców Śląskich 103/1, 01-355 Warszawa  
Dział Obsługi Klienta: tel.: 22 228 88 51, faks: 22 228 88 52  
Internet: [www.conatex.pl](http://www.conatex.pl) – e-mail: [biuro@conatex.pl](mailto:biuro@conatex.pl)  
Wszelkie prawa zastrzeżone. Powielanie i rozpowszechnianie części lub całości tej publikacji bez wyraźnej pisemnej zgody Conatex-Didactic Pomoce Naukowe Sp. z o.o. jest zabronione.

## Skład

1. Żyła główna górna
2. Żyła główna dolna
3. Aorta
4. Tętnica płucna lewa
5. Tętnica płucna prawa
6. Żyła płucna lewa
7. Żyła płucna prawa
8. Żyła ramiennie-głowowa prawa
9. Żyła ramiennie-głowowa lewa
10. Żyła nadobojczykowa prawa
11. Żyła szyjna wewnętrzna prawa
12. Żyła szyjna wewnętrzna lewa
13. Żyła nadobojczykowa lewa
14. Tętnica szyjna wewnętrzna prawa
15. Tętnica szyjna wewnętrzna lewa
16. Tętnica nadobojczykowa prawa
17. Tętnica nadobojczykowa lewa
18. Żyła tarczowa
19. Uszko prawe
20. Uszko lewe
21. Koniuszek serca
22. Zatoka wieńcowa
23. Przedsionek prawy
24. Przedsionek lewy
25. Komora prawa
26. Komora lewa
27. Przegroda
28. Zastawka trójdzielna
29. Zastawka dwudzielna
30. Zastawka aorty
31. Zastawka płucna